

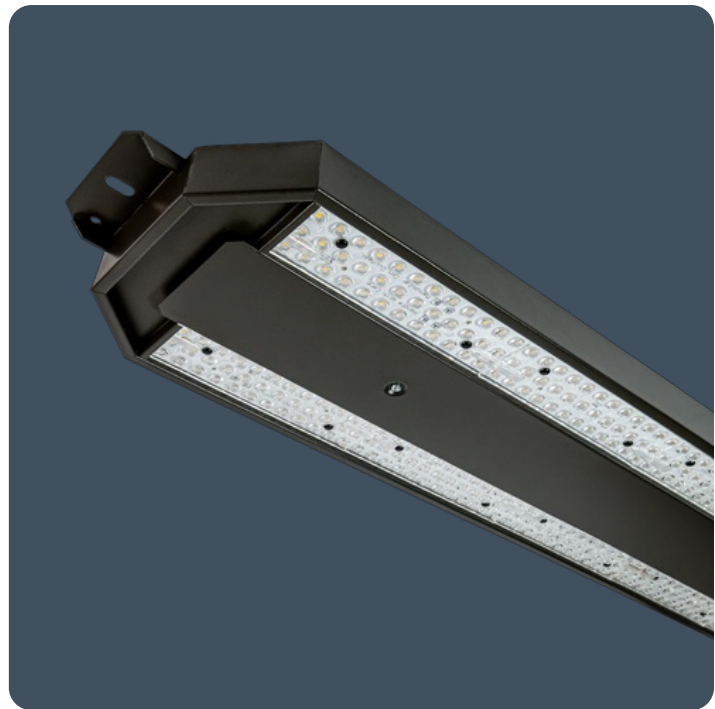
Leistungsstarke LED-Leuchten für Hoch- und Tiefstrahleranwendungen

Die Visio-Leuchte ist ein Beispiel für die überragende Leistung, die von Thorlux-Leuchten erwartet wird, und bietet bis zu 49.760 Lumen und eine Effizienz von bis zu 170,1 Lumen pro Watt. Die Visio-Leuchte ist in fünf Leistungen und vier Strahlentypen erhältlich, sodass für eine Vielzahl von Montagehöhen, Abständen und Anwendungsbereichen eine Lösung zur Verfügung steht. Zu den wichtigsten Merkmalen der Visio-Leuchten gehören eine extrem lange Lebensdauer, eine schnelle Installation und eine einfache Wartung der integrierten Notbeleuchtung.

Die SmartScan-Versionen sind mit einem einzigartigen Sensor ausgestattet, der für eine Reichweite von bis zu 18 m optimiert werden kann und eine hervorragende Anwesenheitserkennung gewährleistet. Die „kabellosen“ SmartScan-Versionen machen die Steuerungskabel überflüssig, die bei Nachrüstungen häufig erforderlich sind.

Anwendungsbereiche: Offene Fabrikbereiche, Lager, Gänge mit Hochregalen, Einzelhandels- und Gewerbeflächen.

- Flaches Design - unauffällig
- Vier Optionen für die Lichtverteilung
- Bis zu 49.760 Lumen Leistung
- Externe Montagehalterungen für Aufputz-, Aufhänge- oder Sammelschienenmontage
- Ausgestattet mit 2 m Kabel
- Die SmartScan Funktechnologie macht die Verkabelung der Steuerung überflüssig. Ideal für die Nachrüstung



IP40

IK07

bis 170,1 LL/CW

Spezifikation

Montage	Aufbauleuchten Hängeleuchten	IP-Schutzart	IP40
IK-Schutzklasse	IK07	Nenngröße	800 mm 1400 mm 2000 mm

Max. Höhe für Anwesenheitserkennung **18 m**

Beleuchtung

Lichtstrom	17.460 lm - 49.760 lm	Effizienz	bis 170,1 LL/CW
------------	------------------------------	-----------	------------------------

Notfalldaten

Lumenleistung Notleuchte	1.000 lm - 990 lm	Notleuchten-Typ	Dauerlicht
Dauer der Notbeleuchtung	3 Stunden	Batterie	Nickel-Metallhydrid (NiMH)

Leistung

LED-Leistung	101 W - 308 W	Systemleistungsaufnahme	110 W - 322 W
--------------	----------------------	-------------------------	----------------------

LED-Eigenschaften

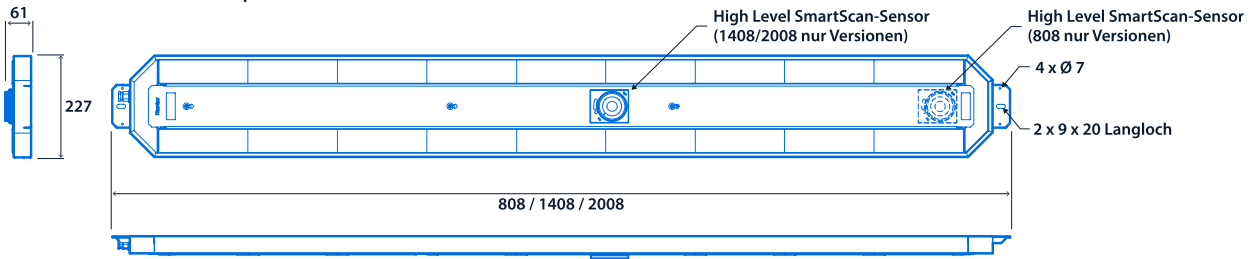
CRI	80+	Farbtemperatur	4000 K 5000 K
Nennlebensdauer (Stunden)	100 K - L70/B10		

Konformität

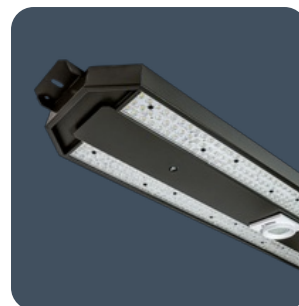
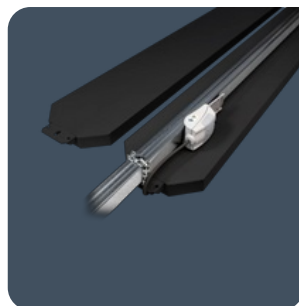
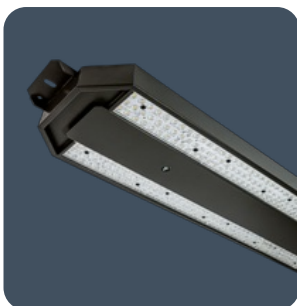
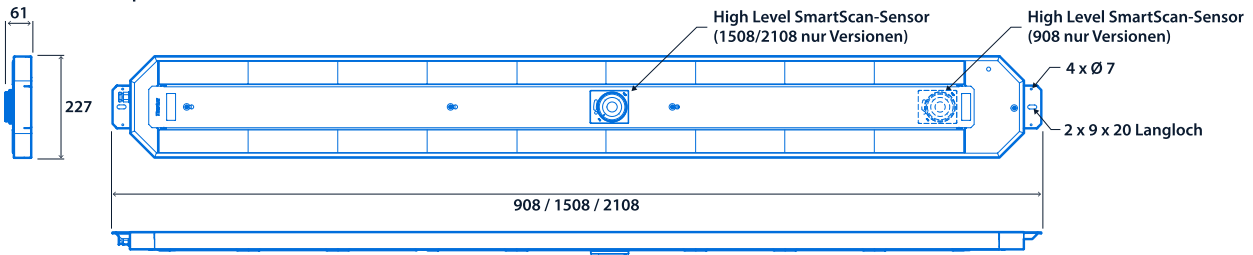
UKCA-Standard (Großbritannien)	Ja	CE	Ja
Energie-Effizienzklasse	Dieses Produkt enthält eine Lichtquelle der Energieeffizienzklasse B		

Abmessungen

Standard- und SmartScan-Option



Notleuchten-Option



Klicken oder scannen

Sie hier

Sehen Sie sich Visio-Varianten
mit unserem Online-Filtertool
an



Die Informationen sind zum 01. Jan. 2025 korrekt, dürfen jedoch nicht als Garantie für die Leistung und/oder Eigenschaften einzelner Produkte ausgelegt werden. Wir behalten uns das Recht vor, Eigenschaften und Designs ohne vorherige Ankündigung zu ändern.